

RAMMEN OM DANSK OUTDOOR



PRISLISTE
2025

AFA Decaux

INDHOLD

- 3 Digitale netværk
- 4 Atribus
- 5 Retail
- 6 Railboard

- 7 DSB særformater
- 8 Sampling & event
- 9 Brand Activation

KONTAKT

Frederiksborggade 15, 9.
1360 København K
//
Sonder Allé 12
8000 Aarhus C

info@afadecaux.dk
+ 45 36 34 24 00
afadecaux.dk

DIGITALE NETVÆRK

Digitale Netværk	Antal skærme	CPM	Opsætningspris**
Digital National	190	147	4.600
Digital National består af digitale skærme i indre København, Frederiksberg, Aarhus og Aalborg, samt på DSB stationer. Der kan på Digital National opnås en dækning på 36,4%* (P15-70).			
Digital Rail***	98	147	4.600
Digital Copenhagen	39	191	4.600
Digital Frederiksberg	23	191	4.600
Digital Aarhus	19	191	4.600
Digital Aalborg	9	191	4.600
Digital Malls**	46	147	4.600
Kampagne med paramterstyrede budskaber eller dayparts		191	4.600

DSB Stationer – 98 skærme placeret på:

Aarhus Banegård, Aalborg Station, Odense Station, Fredericia, Herning, Horsens, Kolding, Randers, Silkeborg, Vejle, Esbjerg, Skanderborg, Svendborg, Nyborg, Holbæk, Næstved, Ringsted, Roskilde, Slagelse, Københavns Hovedbanegård, Vesterport, Nørreport, Nordhavn, Svanemøllen, Hellerup, Lyngby, Holte, Birkerød, Ryparken, Nørrebro, Flintholm, Vanløse, Herlev, Ballerup, Glostrup, Albertslund, Ishøj, Friheden, Valby.

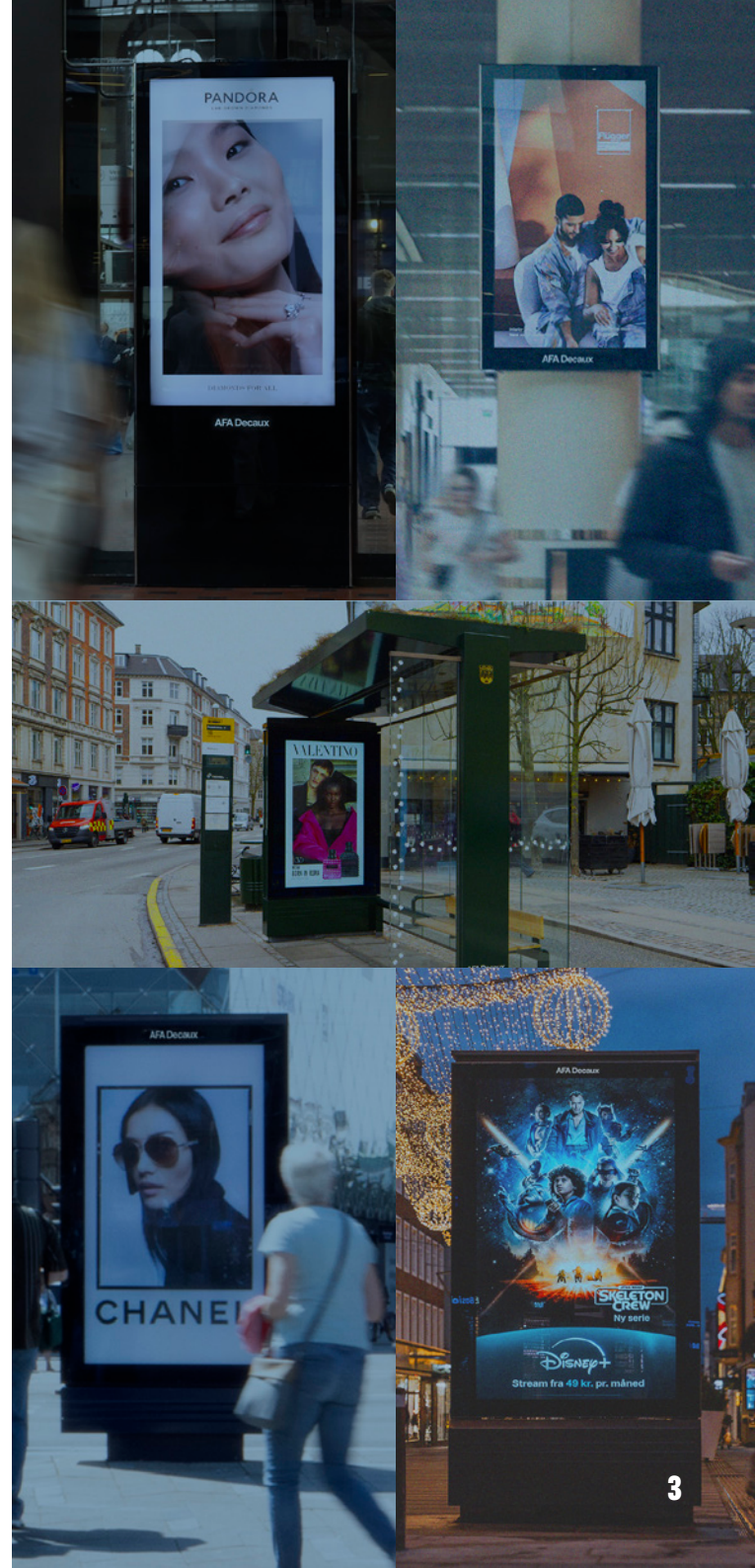
Digital Copenhagen: 39 skærme placeret i indre København.

Digital Frederiksberg: 23 skærme placeret på Frederiksberg.

Digital Aarhus: 19 skærme placeret i indre Aarhus

Digital Aalborg: 9 skærme placeret i indre Aalborg

Digital Malls: 46 skærme placeret i Fields, Bruun's Galleri og Bryggen.



*Kantar / Index Danmark 2023/2024 **Opsætningspris inkluderer 5 motiver. ***Mulighed for særplacering. Alle priser er gældende fra 1. januar 2025. Alle priser er ekskl. moms og produktion. Der tages forbehold for trykfejl og evt. prisreguleringer.

ABRIBUS

Abribus - Hele landet	Antal Paneller	Styk Pris	Visningspris 1 uge	Opsætningspris
1 serie	302	1.235	372.970	20.234
2 serier	604	1.235	745.940	40.468
3 serier	906	1.235	1.118.910	60.702
4 serier	1.208	1.235	1.491.880	80.936

*Ved køb af 4 serier opnås på 1 uge, en dækning på 83,2% og en frekvens på 15,2 blandt de 15-70 årige.

Abribus - Storby	Antal Paneller	Styk Pris	Visningspris 1 uge	Opsætningspris
1 serie	220	1.479	325.380	14.740
2 serier	440	1.479	650.760	29.480
3 serier	660	1.479	976.140	44.220
4 serier	880	1.479	1.301.520	58.960

*Ved køb af 3 serier opnås på 1 uge, en dækning i storby på 94,4% og en frekvens på 14,4 blandt de 15-70 årige.

Abribus - Hovedstadsområdet	Antal Paneller	Styk Pris	Visningspris 1 uge	Opsætningspris
1 serie	104	1.599	166.296	6.968
2 serier	208	1.599	332.592	13.936

*Ved køb af 2 serier opnås på 1 uge, en dækning i Hovedstadsområdet på 90,4% og en frekvens på 9,8 blandt de 15-70 årige.

Lokal	1	1.968		67
Lokal København/Frederiksberg/ Aarhus/Odense/Aalborg	1	2.724		67
Særplaceret	1	3.563		67



Hele landet: Kbh-Frb, Dragør, Frd. sund, Glostrup, Herlev, Hillerød, Hvidovre, Hørsholm, Lyngby, Taastrup, Roskilde, Øvr. Hovedstad, Aarhus, Aalborg, Odense, Randers, Kolding, Vejle, Herning, Holstebro, Viborg, Hjørring, Svendborg, Holbæk, Næstved, Slagelse, Sorø, Vordingborg, Øvr. Sjælland, Øvr. Midtjylland, Øvr. Nordjylland, Øvr. Fyn, Øvr. Sønderjylland

Storby: Kbh-Frb, Dragør, Frd. sund, Glostrup, Herlev, Hillerød, Hvidovre, Hørsholm, Lyngby, Taastrup, Roskilde, Øvr. Hovedstad, Aarhus, Aalborg, Odense, Randers, Kolding, Vejle, Herning

Hovedstadsområdet: Kbh-Frb, Dragør, Frd. sund, Glostrup, Herlev, Hillerød, Hvidovre, Hørsholm, Lyngby, Taastrup, Øvr. Hovedstad

*Kantar Gallup, Index Danmark 2023/2024

Alle priser er gældende fra 1. januar 2025. Alle priser er ekskl. moms og produktion. Der tages forbehold for trykfejl og evt. prisreguleringer.

— 2025

AFA Decaux

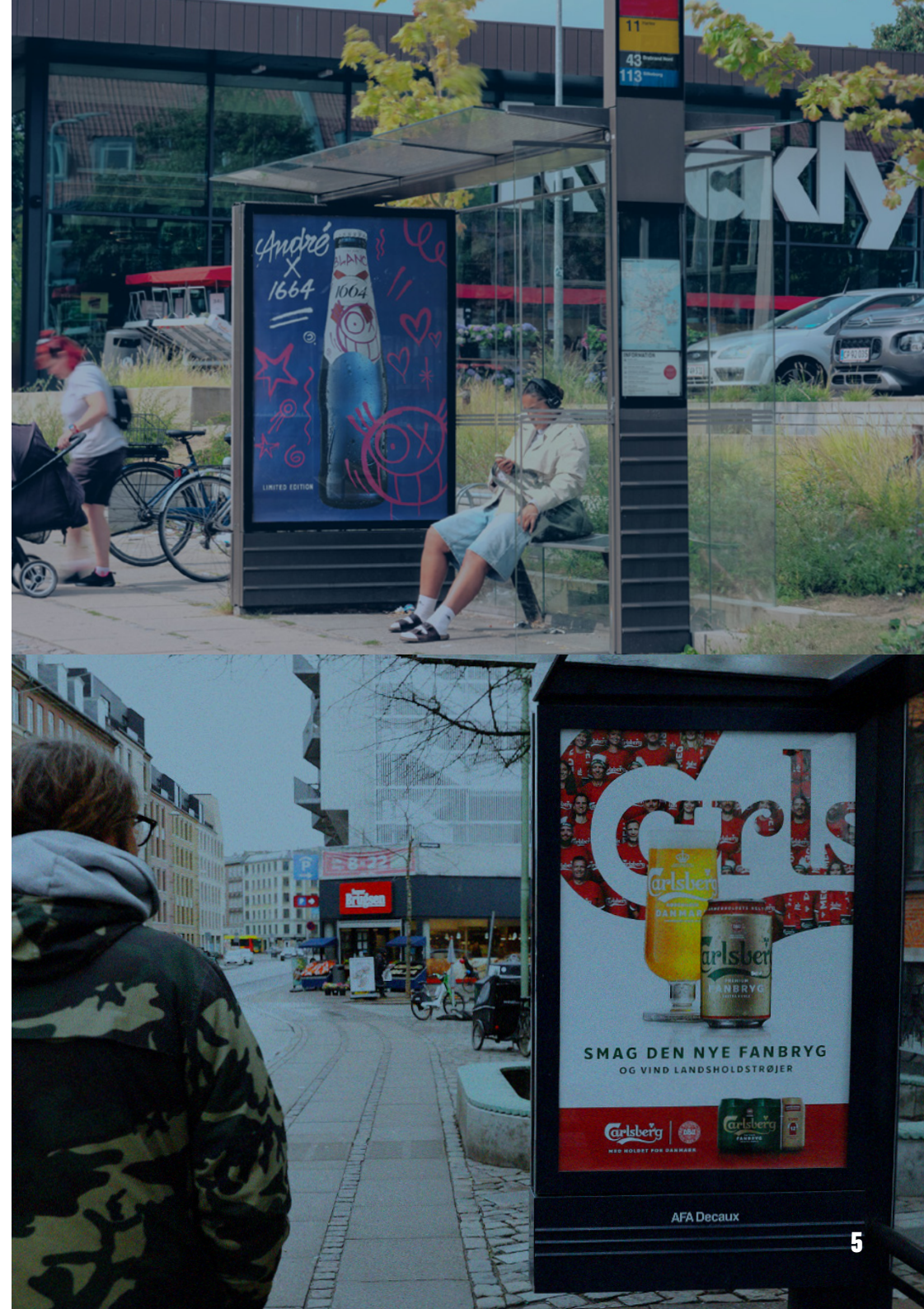
RETAIL

RETAIL DÆKKER

Bilka
Coop 365
Føtex
Kvickly
MENY
Rema 1000
Super Brugsen

Retail	Antal Paneller*	Visningspris pr. stk.	Visningspris pr. uge	Opsætningspris
Hele landet	544	1.591	865.504	36.448

*Antal plakater kan variere over tid, alt afhængigt af antal butikker, der åbnes eller lukkes.
Alle priser er gældende fra 1. januar 2025. Alle priser er ekskl. moms og produktion.
Der tages forbehold for trykfejl og evt. prisreguleringer.



— 2025

RAILBOARD

AFA Decaux

Hele landet: 120 stationer
 Hovedstadsområdet: 80 stationer
 København City: 23 stationer

Railboards	Antal Paneller	Stk. pris 2 uger	Visningspris 2 uger	Opsætningspris
Hele landet	375	1.714	642.750	25.125
Hovedstadsområdet	201	2.032	408.432	13.467
København City	65	2.404	164.060	4.355
Særplaceret	1	7.212		67

Alle priser er gældende fra 1. januar 2025. Alle priser er ekskl. moms.
 Der tages forbehold for trykfejl og evt. prisreguleringer.



— 2025

AFA Decaux

DSB SÆRFORMATER



København	Visningspris 1 uge	Opsætningspris inkl. produktion
Bannerpakke Københavns Hovedbanegård, søjler Totalt 43 M ²	90.350	21.775

Aarhus	Visningspris 2 uger	Opsætningspris inkl. produktion
Bannerpakke: Aarhus Banegård Forhal, loft Totalt 87 M ²	101.110	19.300
Bannerpakke: Aarhus Banegård Forhal, sidevæg, Totalt 146 M ²	124.780	51.500
Aarhus Banegård Forhal, folie over døre Totalt 17 M ²	70.756	13.200



Alle priser er gældende fra 1. januar 2025. Alle priser er ekskl. moms.
Der tages forbehold for trykfejl og evt. prisreguleringer.

SAMPLING & EVENT

Station	3 timer	Hele dagen
Københavns Hovedbanegård - "Under uret" - placering 1	8.820	29.768
Københavns Hovedbanegård - "Under uret" - placering 2	8.820	29.768
Københavns Hovedbanegård - "Forhal mod Vesterport"	7.718	12.679
Københavns Hovedbanegård - "Forhaller mod Tivoli"	7.350	12.679
Københavns Hovedbanegård - "Ved perronnedgange"	8.269	14.333
Aarhus Banegård	8.820	20.948
Stationer i Storkøbenhavn (udover KBH H.)*	3.859	7.166
Øvrige DSB stationer i Danmark*	2.756	4.961

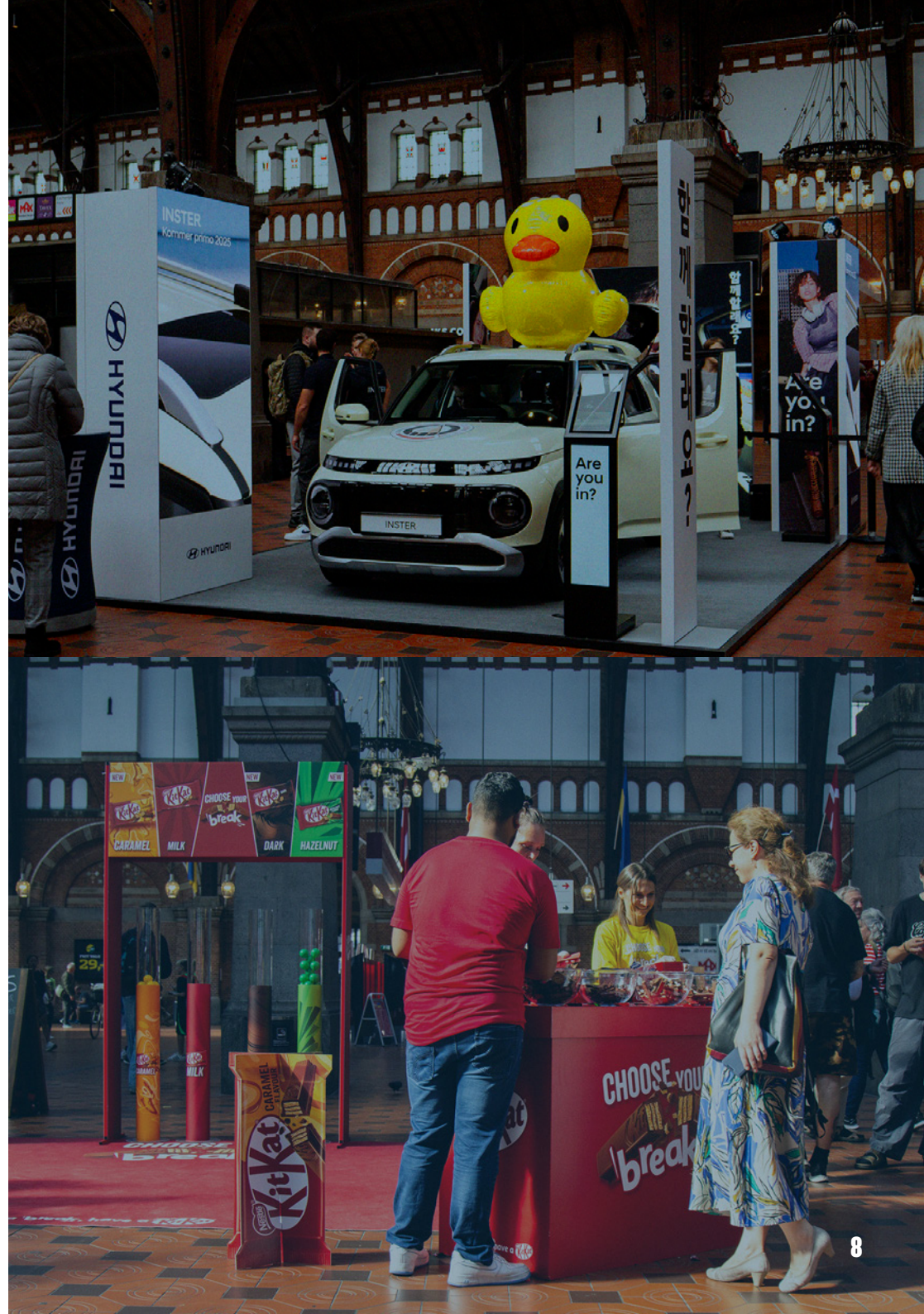
Ovenstående priser er udelukkende for leje af eventplads på DSB stationer. I prisen indgår således ikke personale, inventar og op- og nedtagning af eventstand. Lejer forestår selv rengøring af eventplads og bortskaffelse af affald.

*DSB stationer uden mulighed for kommerciel aktivitet: Østerport, Nørreport, KPH Lufthavn Kastrup, Dybbølsbro, Glostrup og Odense.

For mere information om Sampling & Events, kontakt Annemette Hultén:

+45 26 30 39 63
amh@afadecaux.dk

Alle priser er gældende fra 1. januar 2025. Alle priser er ekskl. moms. Der tages forbehold for trykfejl og evt. prisreguleringer.



— 2025

BRAND ACTIVATION

AFA Decaux



For mere information om Brand Activation,
kontakt Mette Risby Mortensen:

+45 27 14 24 30
mem@afadecaux.dk